

例会場の案内

2008年12月例会より会場が変更!

Country Squares

国分寺商工会館の建て替えによる閉館に伴い、08年12月より例会会場が以下の4会場の予約状況により、日程ごとに変更されますので、「予定表」を参照し、お間違えのないようにしてください。

会場1：国分寺駅ビル8階 「Lホール」A・B両ホール使用

国分寺南町3-20-3 国分寺ターミナルビル8階 042-327-1139

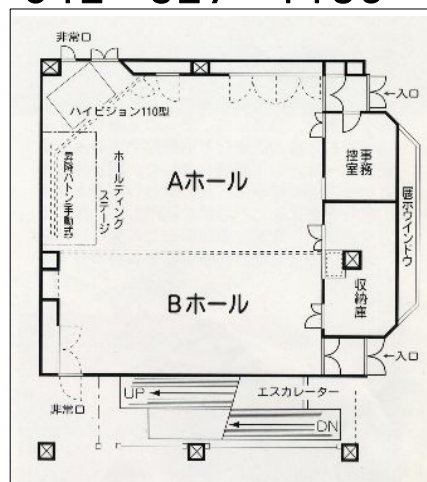


国分寺ターミナルビル駐車場

駐車場から少し離れています。「丸井」の中を通りながら・・・

駐車 500台
料金 1時間 400円
(30分ごと 200円)

- ①床がすべりやすいので注意
- ②靴は、「自由」です。

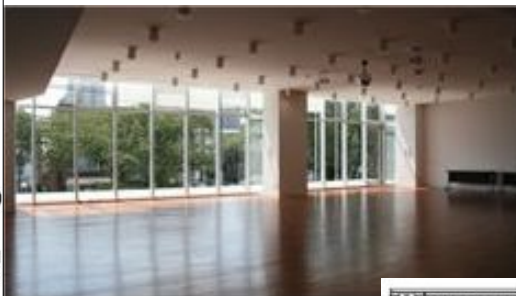
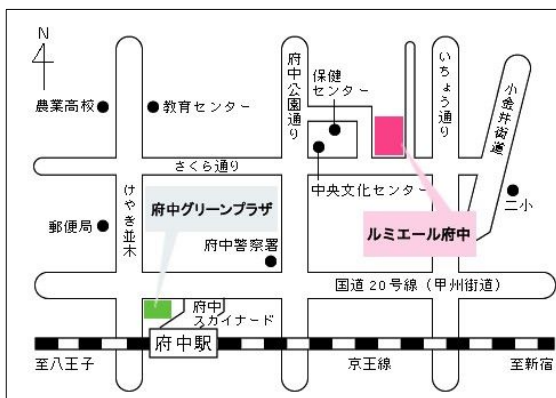


会場2：ルミエール府中「レクリエーション室」

府中市府中町2-24 042-361-4111

JR武蔵小金井駅よりバス
「府中駅行き(学園通り経由)」「ルミエール府中」下車

京王線「府中駅」徒歩10分



ルミエール府中「駐車場」約70台

1時間 100円

大ホール等の行事等によって満車になる場合有り

「会場：1～2が予約できない場合」の予備会場候補です。

会場3：むさし府中商工会議所「大ホール」

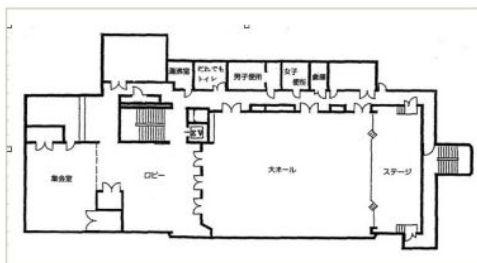
府中市緑町3-5-2 042-362-6421

京王線「東府中駅」徒歩3分

駐車場 約40台 無料

これまで、アニバーサリーパーティーを行っていた会場です。

3F 平面図



上げきが必要です。(外靴ではダメ!)

200人以上は踊れます。



机と椅子の片づけが大変ですが・・・靴は、自由です。

