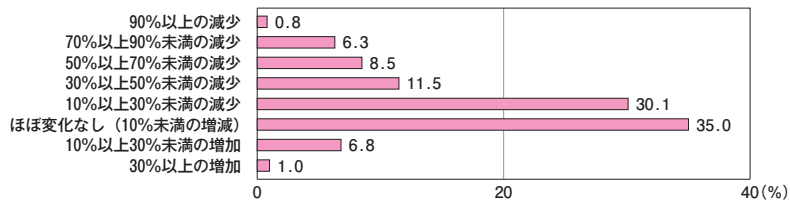


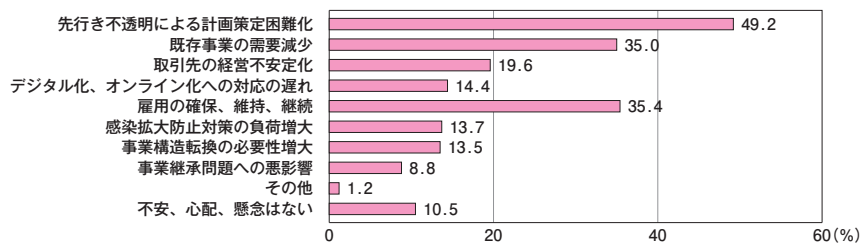
# 特別調査 「新型コロナ感染拡大長期化の影響と新常态（ニューノーマル）への対応について」 (2021年3月調査)

- ・ 今期（1～3月）の売上は例年の1～3月と比較して、「ほぼ変化なし（10%未満の増減）」と回答した企業が35.0%と最も多かったが、10%以上減少した先が合計57.2%となり感染拡大の影響が感じられる。
- ・ 新常态（ニューノーマル）に移行する際の課題は、「先行き不透明による計画策定困難化」が49.2%と最も多く、ついで「雇用の確保、維持、継続」35.4%「既存事業の需要減少」35.0%という結果となった。足下の経営状況の足かせと、この先が見通せない不安が入り混じった状態で移行が進んでいない状況である。
- ・ IT人材の状況は「IT人材の必要性を感じていない」が34.0%で最も多いが、逆に言えば66.0%は「ITに取り組んでいる」ということである。しかし、その内の47.2%は「IT人材の不足」を感じている。このことが「IT化の遅れ」となっている。またIT活用の効果については、「効率化による経費削減」24.5%、「顧客利便性の向上」16.4%となり、先進的に取り組みを行った先には徐々に効果が出始めている。
- ・ 新常态（ニューノーマル）に向けての設備投資については、「設備投資の意向はない」が43.3%と最も多く、ついで「老朽化設備の更新」が上位となった。また設備投資のスケジュールへの影響については、「当初予定通り実施」が22.7%となった。これはコロナ禍において、経営資源の限られる中小企業にとってはITの活用や設備投資取り組みが遅れている結果となった。
- ・ 今後の事業展開については、「本業の国内取引先深耕（生産・販売・調達等）」44.2%、「本業での新商品・サービスの展開」31.6%が上位となった。一方で「特になし」と回答した企業が31.8%あり、特に従業員「1～9人」では39.6%と高く、小規模な企業においては新たな事業展開が難しい結果となり、同じ業種においても二極化の状態になってきた。

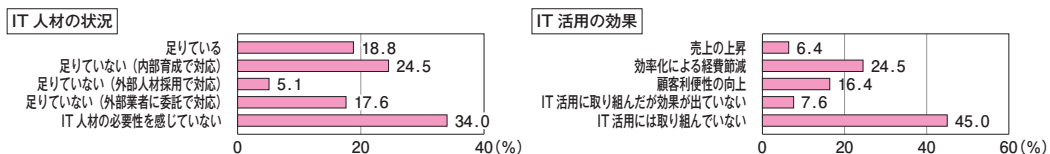
問1. 貴社における今期（1～3月）の売上は、新型コロナウイルスの影響がなかった例年の1～3月と比較して、どの程度変化しましたか。次の中から1つ選んでお答えください。



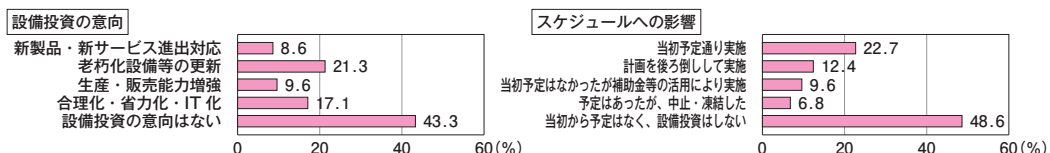
問2. 経済社会全体が新常态（ニューノーマル）へ移行していくなかで、貴社では、事業継続上の不安、心配、懸念はありますか。次の中から最大3つまで選んでお答えください。



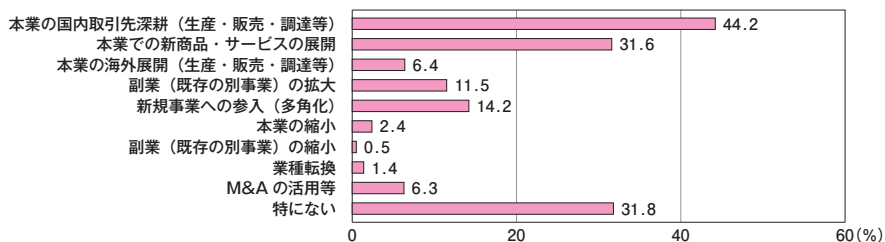
問3. 新常态（ニューノーマル）へ向けて、IT人材の重要性が高まる状況にあります。貴社のIT人材はどのような状況ですか。また貴社でのIT活用はどのような効果を挙げていますか。次の中から各1つ選んでお答えください。



問4. 貴社では、新常态（ニューノーマル）へ向けて、どのような設備投資の意向がありますか。また足下のコロナ禍は設備投資のスケジュールに影響を及ぼしていますか。次の中から各1つ選んでお答えください。



問5. 貴社では、今後どのような事業展開を実施・検討することが想定されますか。次の中から最大3つまでお答え下さい。



# 新型コロナウイルス感染拡大長期化の影響と新常态（ニューノーマル）への対応について

(単位：%)

調査項目		調査対象	全 体	業 種 別						従業員規模別		
				製 造 業	建 設 業	卸 売 業	小 売 業	不 動 産 業	サ ー ビ ス 業	1 〜 9 人	10 〜 49 人	50 人 以 上
		総回答数(件)	591	176	110	80	51	46	128	318	223	50
問1	貴社における今期（1～3月）の売上は、新型コロナウイルスの影響がなかった例年の1～3月と比較して、どの程度変化しましたか。次の中から1つ選んでお答えください。	90%以上の減少	0.8	0.0	0.9	0.0	2.0	2.2	1.6	1.6	0.0	0.0
		70%以上90%未満の減少	6.3	5.1	4.5	10.0	11.8	4.3	5.5	7.2	4.9	6.0
		50%以上70%未満の減少	8.5	10.2	10.9	3.8	9.8	8.7	6.3	9.1	9.4	0.0
		30%以上50%未満の減少	11.5	13.1	12.7	10.0	5.9	6.5	13.3	12.3	11.7	6.0
		10%以上30%未満の減少	30.1	33.0	27.3	33.8	27.5	26.1	28.9	28.9	32.7	26.0
		ほぼ変化なし（10%未満の増減）	35.0	31.8	36.4	31.3	35.3	50.0	35.2	33.6	34.5	46.0
		10%以上30%未満の増加	6.8	6.3	6.4	8.8	7.8	0.0	8.6	5.7	6.3	16.0
		30%以上の増加	1.0	0.6	0.9	2.5	0.0	2.2	0.8	1.6	0.4	0.0
問2	経済社会全体が新常态（ニューノーマル）へ移行していくなかで、貴社では、事業継続上の不安、心配、懸念はありますか。次の中から最大3つまで選んでお答えください。	先行き不透明による計画策定困難化	49.2	56.8	39.1	60.0	54.9	41.3	41.4	50.6	47.5	48.0
		既存事業の需要減少	35.0	36.4	30.0	43.8	41.2	39.1	28.1	34.6	36.8	30.0
		取引先の経営不安定化	19.6	23.3	10.0	21.3	17.6	10.9	25.8	22.3	15.7	20.0
		デジタル化、オンライン化への対応の遅れ	14.4	12.5	15.5	13.8	23.5	13.0	13.3	12.3	14.8	26.0
		雇用の確保、維持、継続	35.4	30.7	55.5	22.5	25.5	13.0	44.5	31.8	39.5	40.0
		感染拡大防止対策の負荷増大	13.7	10.2	14.5	5.0	15.7	15.2	21.9	11.9	15.2	18.0
		事業構造転換の必要性増大	13.5	9.7	7.3	16.3	25.5	17.4	16.4	12.9	14.8	12.0
		事業継承問題への悪影響	8.8	9.1	10.0	11.3	9.8	13.0	3.9	9.1	9.9	2.0
		その他	1.2	1.1	1.8	1.3	0.0	2.2	0.8	1.3	1.3	0.0
		不安、心配、懸念はない	10.5	9.7	11.8	8.8	9.8	15.2	10.2	9.7	11.7	10.0
問3	新常态（ニューノーマル）へ向けて、IT人材の重要性が高まる状況にあります。貴社のIT人材はどのような状況ですか。次の中から1つ選んでお答えください。	足りている	18.8	18.8	18.2	17.5	21.6	26.1	16.4	20.4	17.5	14.0
		足りていない（内部育成で対応）	24.5	23.9	29.1	28.8	23.5	10.9	24.2	18.2	30.9	36.0
		足りていない（外部人材採用で対応）	5.1	1.7	3.6	6.3	5.9	13.0	7.0	5.3	4.5	6.0
		足りていない（外部業者に委託で対応）	17.6	16.5	18.2	20.0	19.6	15.2	17.2	14.2	19.3	32.0
	貴社でのIT活用はどのような効果を挙げていますか。次の中から1つ選んでお答えください。	IT人材の必要性を感じていない	34.0	39.2	30.9	27.5	29.4	34.8	35.2	41.8	27.8	12.0
		売上の上昇	6.4	3.4	5.5	5.0	17.6	6.5	7.8	6.9	5.4	8.0
		効率化による経費節減	24.5	29.0	30.9	21.3	7.8	19.6	23.4	17.9	29.6	44.0
問4	貴社では、新常态（ニューノーマル）へ向けて、どのような設備投資の意向がありますか。次の中から1つ選んでお答えください。	顧客利便性の向上	16.4	15.3	13.6	21.3	15.7	13.0	18.8	14.2	20.2	14.0
		IT活用に取り組んだが効果が出ていない	7.6	5.7	8.2	13.8	7.8	0.0	8.6	6.0	9.9	8.0
		IT活用には取り組んでいない	45.0	46.6	41.8	38.8	51.0	60.9	41.4	55.0	35.0	26.0
		設備投資の意向はない	43.3	36.4	46.4	50.0	47.1	52.2	41.4	52.2	35.4	22.0
問5	貴社では、今後どのような事業展開を実施・検討することが想定されますか。次の中から最大3つまでお答え下さい。	当初予定通り実施	22.7	27.8	28.2	16.3	23.5	10.9	18.8	17.0	27.4	38.0
		計画を後ろ倒しして実施	12.4	13.6	8.2	15.0	5.9	19.6	12.5	8.2	17.9	14.0
		当初予定はなかったが補助金等の活用により実施	9.6	8.0	9.1	5.0	11.8	6.5	15.6	8.5	10.3	14.0
		予定はあったが、中止・凍結した	6.8	8.5	5.5	7.5	2.0	10.9	5.5	9.1	4.5	2.0
		当初から予定はなく、設備投資はしない	48.6	42.0	49.1	56.3	56.9	52.2	47.7	57.2	39.9	32.0
		本業の国内取引先深耕（生産・販売・調達等）	44.2	59.7	39.1	60.0	35.3	21.7	28.9	35.2	49.8	76.0
問5	貴社では、今後どのような事業展開を実施・検討することが想定されますか。次の中から最大3つまでお答え下さい。	本業での新商品・サービスの展開	31.6	34.1	12.7	53.8	45.1	17.4	30.5	26.1	37.7	40.0
		本業の海外展開（生産・販売・調達等）	6.4	10.8	1.8	10.0	5.9	0.0	4.7	4.1	9.0	10.0
		副業（既存の別事業）の拡大	11.5	9.7	11.8	8.8	15.7	10.9	14.1	10.1	13.5	12.0
		新規事業への参入（多角化）	14.2	10.8	12.7	12.5	17.6	10.9	21.1	13.2	14.3	20.0
		本業の縮小	2.4	2.3	0.9	1.3	0.0	4.3	4.7	4.1	0.4	0.0
		副業（既存の別事業）の縮小	0.5	0.6	0.0	0.0	0.0	0.0	1.6	0.3	0.9	0.0
		業種転換	1.4	1.1	0.0	1.3	3.9	0.0	2.3	1.9	0.4	2.0
		M&Aの活用等	6.3	7.4	3.6	3.8	5.9	6.5	8.6	6.0	5.4	12.0
		特になし	31.8	20.5	47.3	16.3	27.5	63.0	34.4	39.6	25.6	10.0

※調査対象企業数 1573社 有効回答数 591社 有効回答率 37.6%

※四捨五入の関係で構成比の合計が100にならない場合があります。